

Visual Components 4.0標準安裝流程

先構技研感謝您使用 Visual Components 之產品，軟體的安裝分為啟動軟體序號(單機版)、主程式安裝及啟動軟體序號(單機版)及用戶註冊等部分以下為詳細步驟。

如欲於其它電腦啟動相同序號，則需先撤銷該序號權限再於其它電腦啟動，詳細步驟可參考“Visual Components 4.0 標準移除流程”。

一、軟體安裝步驟

STEP1. 連線至先構技研網站的產品欄位，點選”專業版-Professional4.0”圖示下載最新版軟安裝檔，如圖1。



圖1

STEP2. 下載完成後即可執行 VisualComponentsProfrrsionalSetup_64 安裝檔，如圖2。

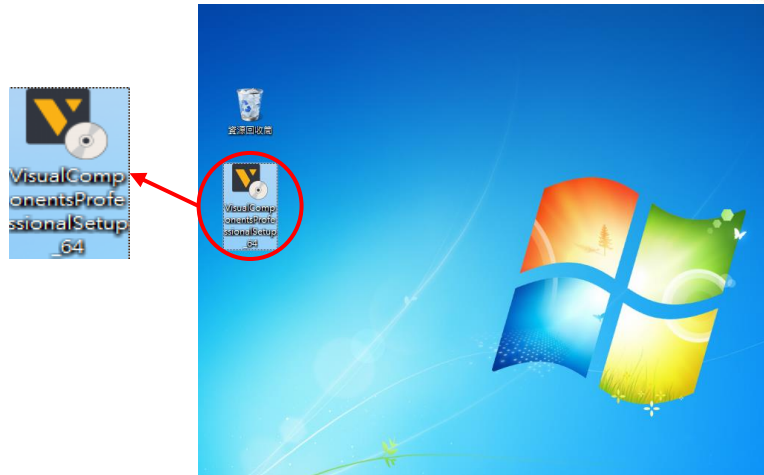


圖2

STEP3. 開始安裝時將先進入歡迎畫面，請直接點選Next進行下一步，如圖3。

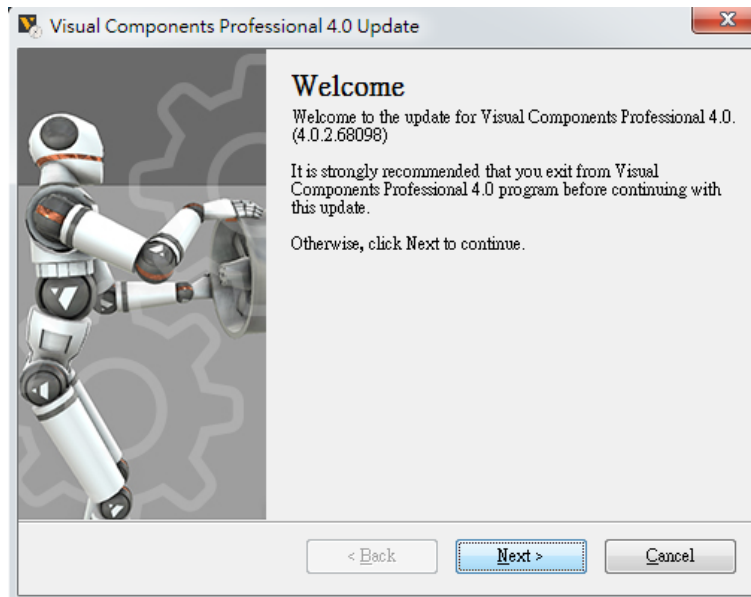


圖3

STEP4. 等待安裝，如圖4。

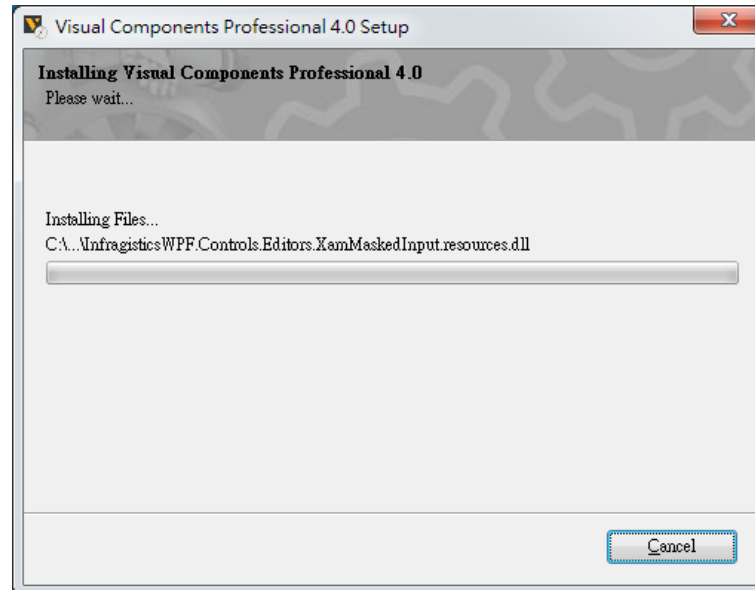


圖4

STEP5. 安裝成功後按下“ Finish ”，如圖5。

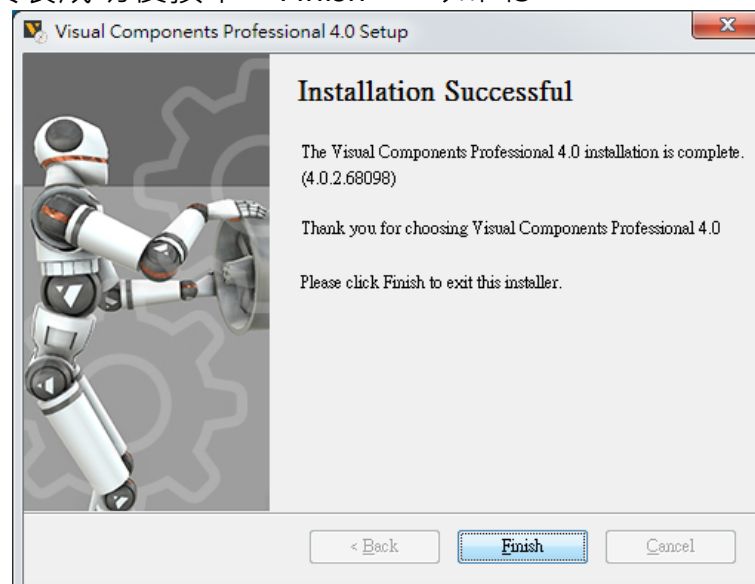


圖5

二、啟動軟體序號：自動認證

- (1) 欲使用自動認證須確認網路已連線
- (2) 若網路無連線，仍需先安裝主程式，再參照“三、啟動軟體序號：手動認證”之步驟，使用手動認證的方式啟動軟體序號(如第7頁所示)。

STEP1. 執行Visual Components Professional 4.0，如圖6。

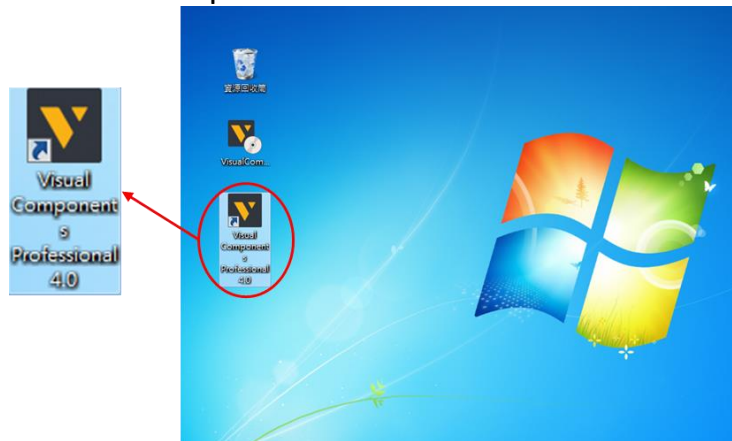


圖6

STEP2. 進入啟動序號程序歡迎畫面，請直接點選Next進行下一步，如圖7。

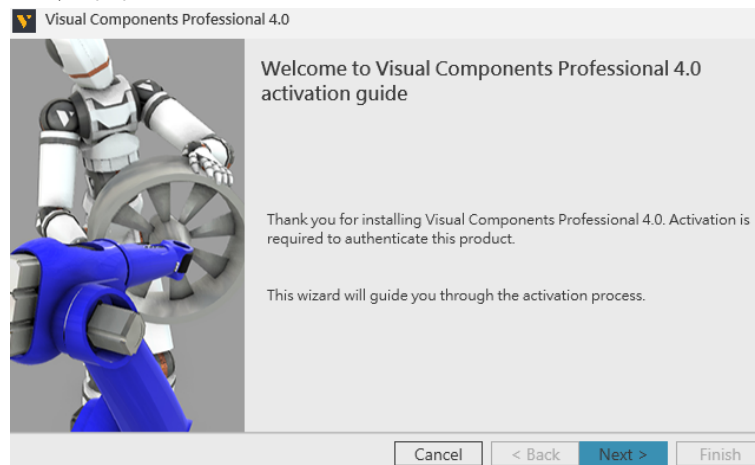


圖7

STEP3. 進入序號版本選擇畫面，請依您的序號版本進行安裝，本書將以單機版進行軟體安裝，請選擇“ I have a standalone product key” 並點選“ Next” 進行下一步，如圖8。

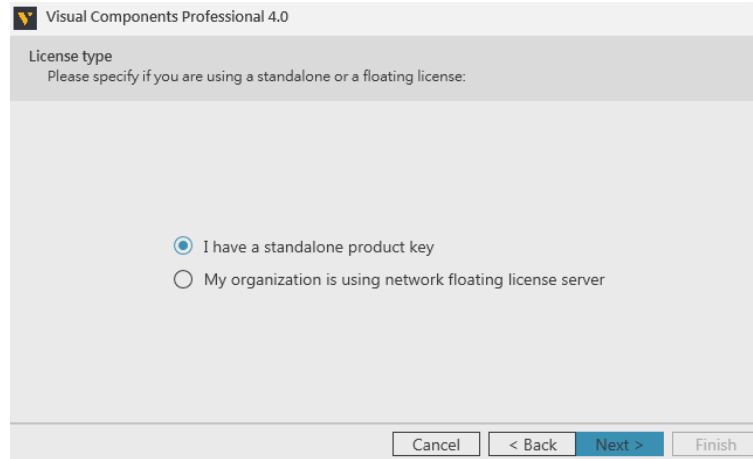


圖8

STEP4. 進入序號輸入畫面，請輸入軟體的序號並點選“ Next” 進行下一步，如圖9，認證序號，如圖10。序號認證的時間長短取決於網路速度及防火牆機制，若在此畫面停留時間過長，則可能是因電腦防火牆阻擋Visual Components 4.0 Server認證，此時請採取手動啟動方式，請參照“ 3.啟動軟體序號(手動認證)” 之步驟進行啟動。

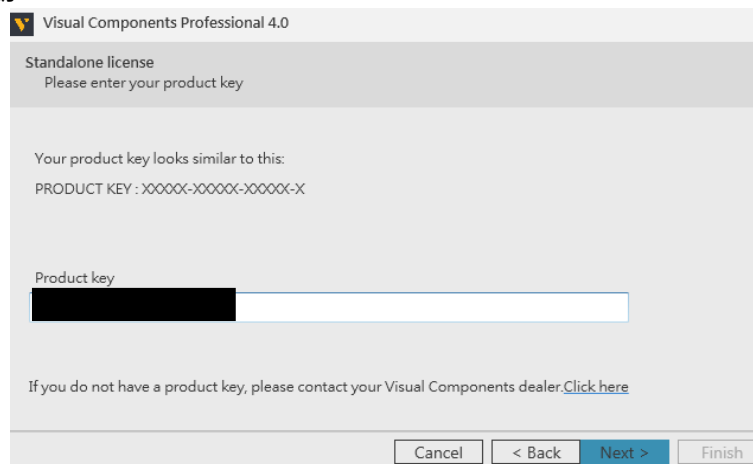


圖9

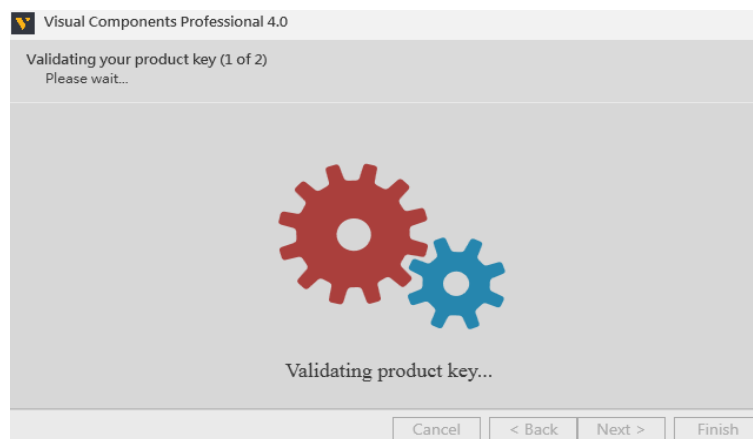


圖10

STEP5. 進入註冊帳號的畫面，點選” Skip” 完成安裝，如圖11。
完成後請點選” Finish” 結束，如圖12，系統會直接起動
Visual Components 4.0。

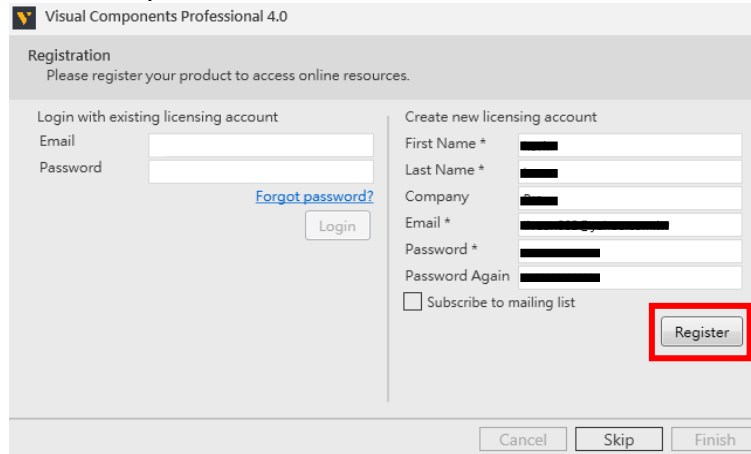


圖11

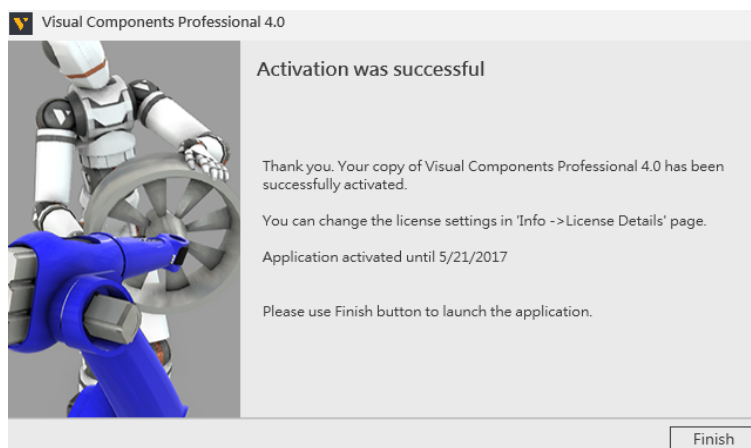


圖12

三、 啟動軟體序號：手動認證

STEP1. 執行Visual Components Professional 4.0，如圖13。

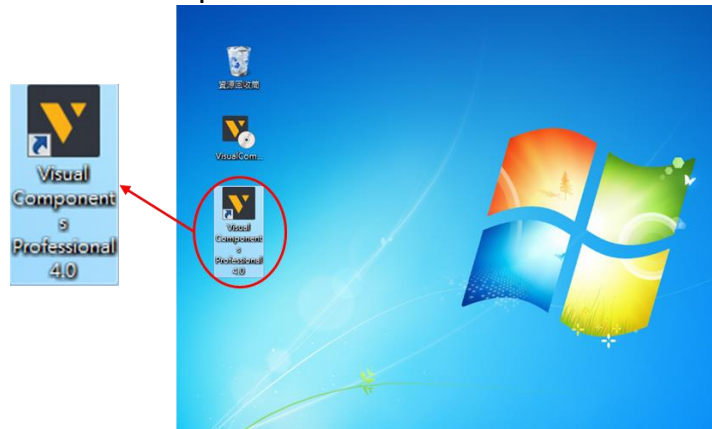


圖13

STEP2. 進入啟動序號程序歡迎畫面，請直接點選Next進行下一步，如圖14。

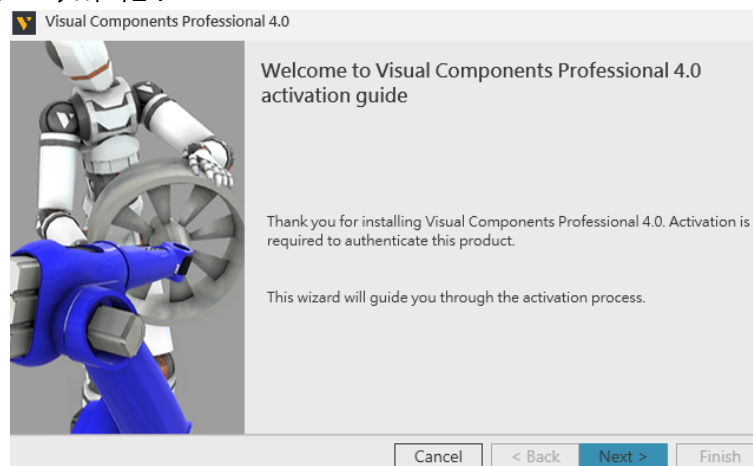


圖14

STEP3. 進入序號版本選擇畫面，請依您的序號版本進行安裝，本書將以單機版進行軟體安裝，請選擇“ I have a standalone product key” 並點選“ Next” 進行下一步，如圖15。

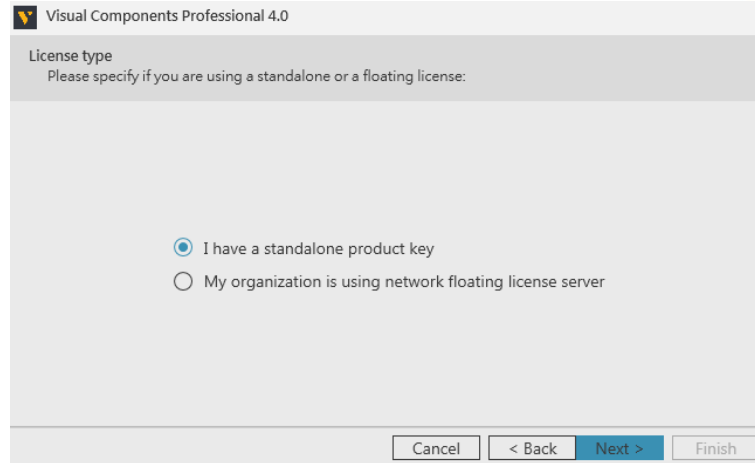


圖15

STEP4. 進入序號輸入畫面，請輸入軟體的序號並點選“ Next” 進行下一步，如圖16，接著認證序號，如圖17。

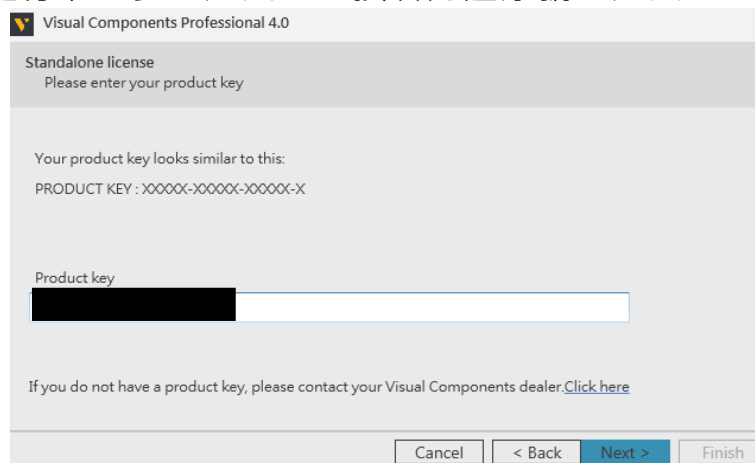


圖16

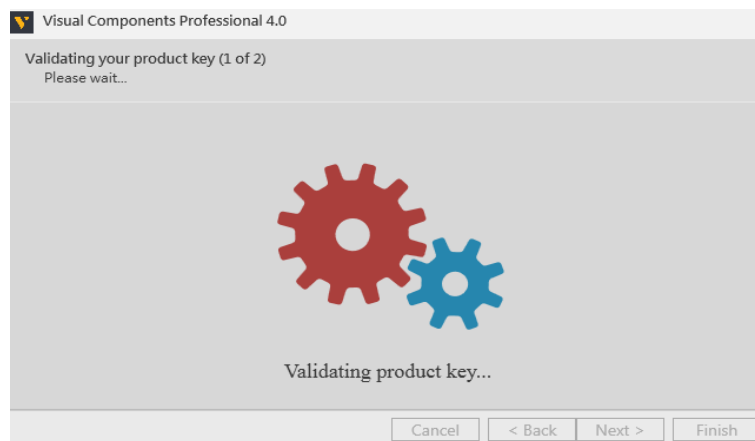


圖17

STEP5. 進入註冊用戶帳號的畫面，由於電腦處於無法連線狀態，故會直接跳到離線模式，點選“ Generate” 如圖18。

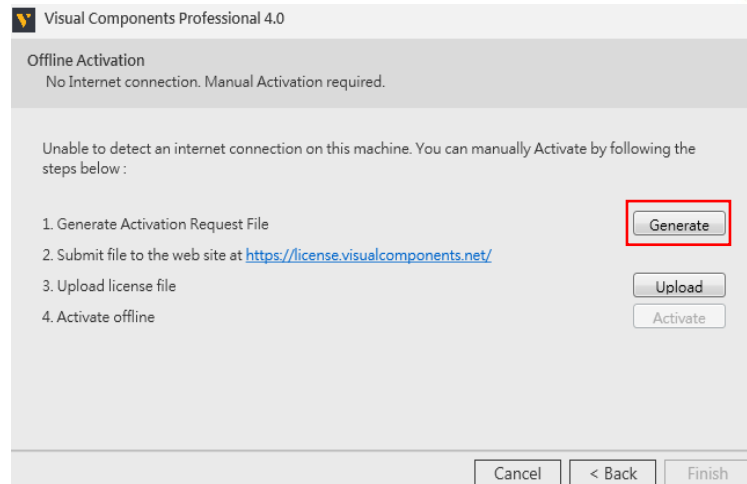


圖18

STEP6. 安裝程式會先產生一份序號啟動申請文件，請先將此文件儲存於電腦桌面，如圖19。

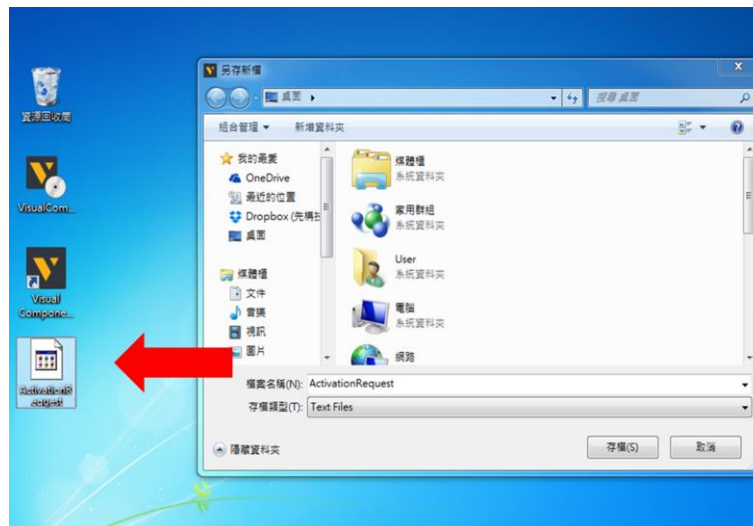


圖19

STEP7. 接著必須將此序號啟動申請文件提交至用戶帳號進行申請，請先連線至Visual Components 4.0 用戶網站並登入帳號<https://license.visualcomponents.net/Login.aspx>，如圖20。您可自行申請或是使用先構提供的帳號，資訊如下：

1. 帳號 : training@prefactortech.com
2. 密碼 : 26550947

Log In

This license portal handles only licenses for Visual Components 4.0 onwards. If you already have an account log in with your account details to access the Visual Components Customer Portal. If you have no account register first via 'Register now'.

Manage licenses for older products

- [Manage licenses for versions 2010, 2012, 2014](#)
- [Transfer licenses for versions 3.x, 2007, 2009](#)

E-mail address:

Password:

Remember me

[Log In](#)

[Register Now](#)
[Forgot password?](#)

© Visual Components Oy 2017 All rights reserved. www.visualcomponents.com | www.community.visualcomponents.net

圖20

STEP8. 登入用戶帳號後點選“Manual Licensing”來提交序號啟動申請文件，如圖21。

Manual Licensing

Upload file

File to upload [選擇檔案](#) 未選擇任何檔案

[Upload file](#)

20170205-1642-107: Activate product key

File timestamp:

Computer: USER-PC

Product key: XXXXXXXXXX

Request type: Activate product key

Request status: New request

Request result:

[Cancel](#) [Confirm](#)

© Visual Components Oy 2017 All rights reserved. www.visualcomponents.com | www.community.visualcomponents.net

圖21

STEP9. 進入Manual Licensing後點選“選擇檔案”選取序號啟動申請文件，接著點選“Upload”上傳，如圖22。

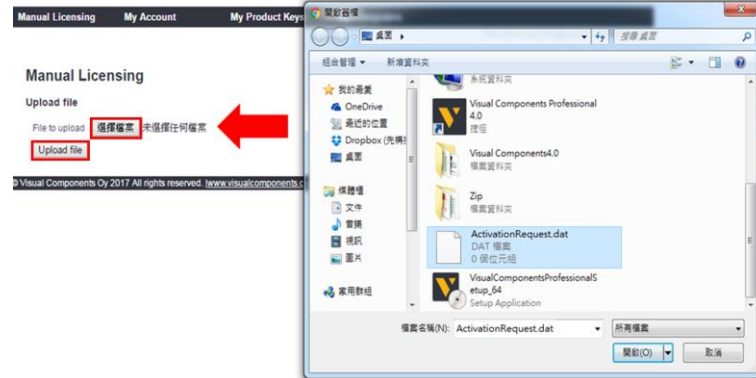


圖22

STEP10. 序號啟動申請文件上傳後請先確認軟體序號的相關資訊是否正確，如正確無誤即可點選“Confirm”進行下一步，如圖23。

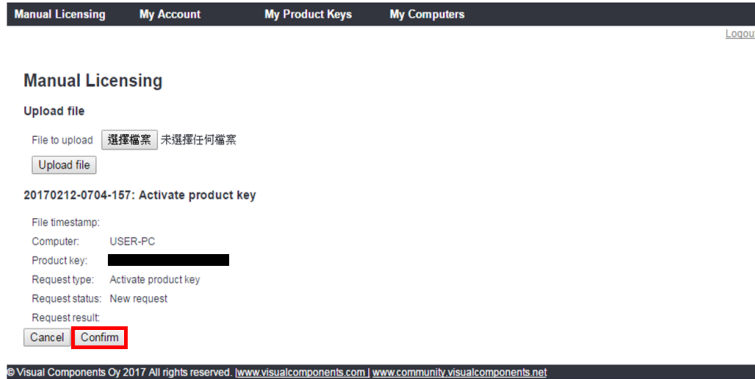


圖23

STEP11. 序號啟動申請文件上傳Visual Components 4.0 Server後會產生一份序號啟動文件，點選“Download file”將此文件儲存至電腦桌面，如圖24。

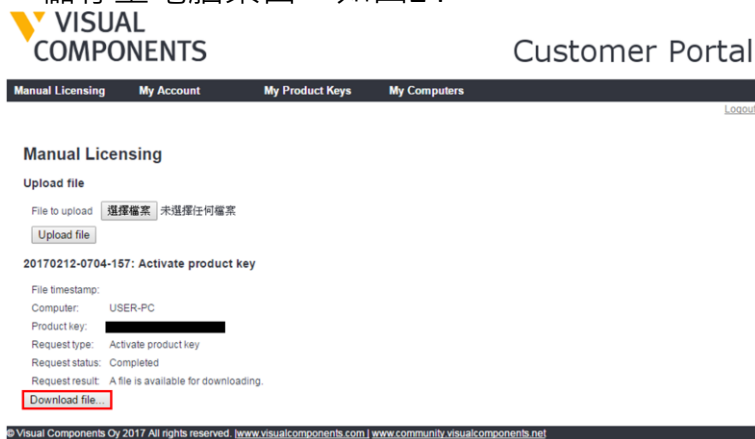


圖24

STEP12. 回到軟體離線模式啟動畫面，先點選“Upload”如圖25。

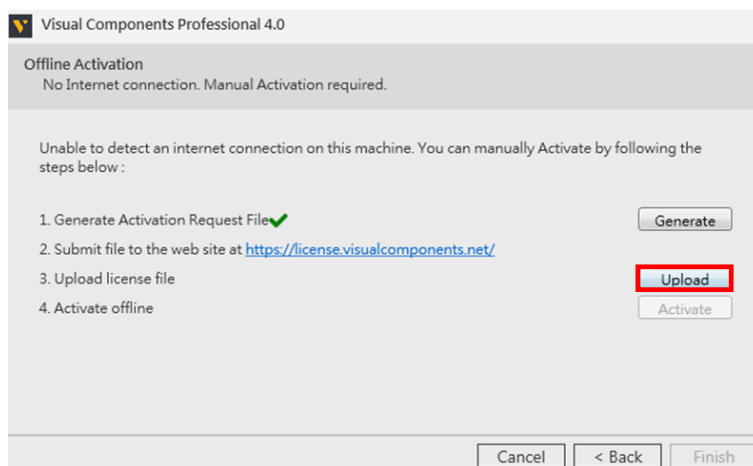


圖25

STEP13. 開啟軟體序號啟動文件，如圖26。匯入完畢後按下“ Activate” 驗證序號，如圖27。

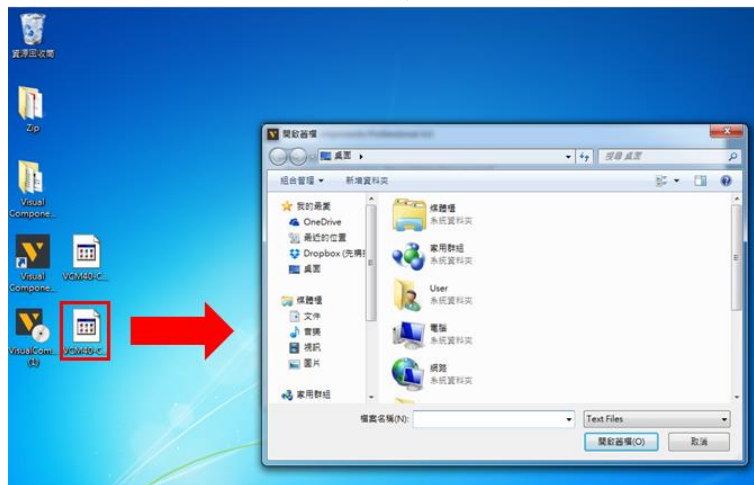


圖26

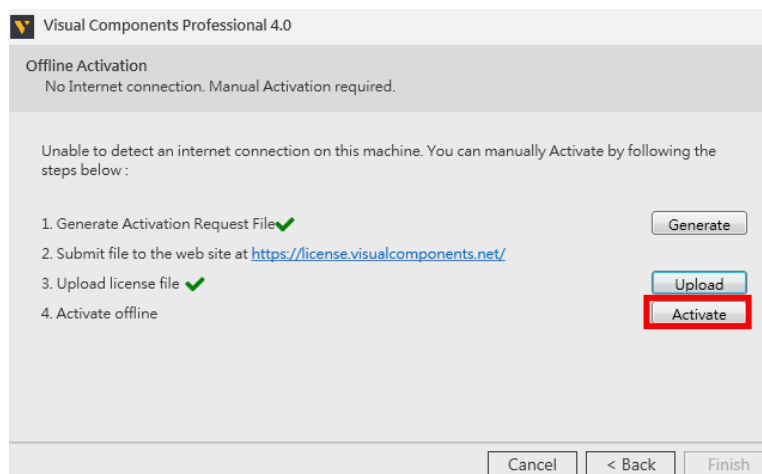


圖27

STEP14. 進入序號啟動畫面，如圖28。

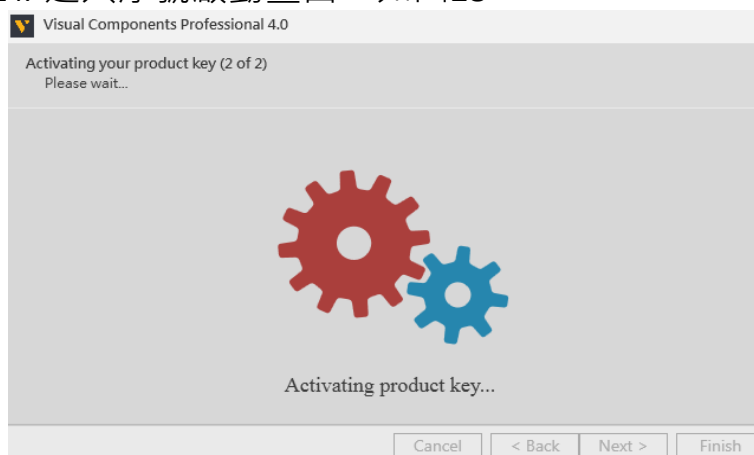


圖28

STEP15. 序號啟動完成後，請點選“ Finish” 結束，如圖29，系統會直接起動Visual Components 4.0。

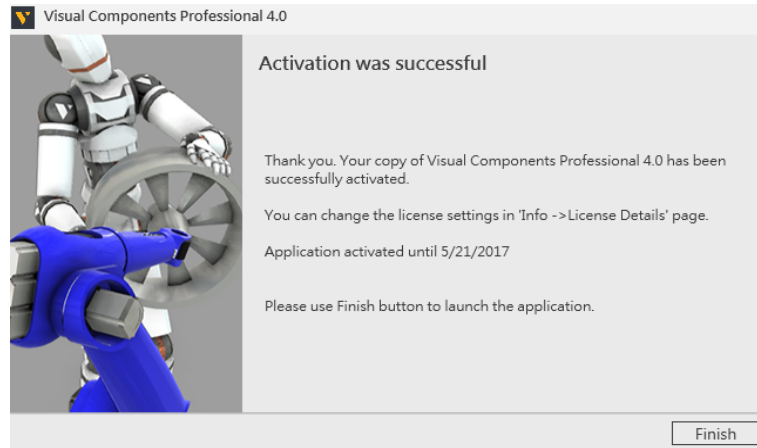


圖29